

Свинцево-кислотні акумулятори DELTA серії DTM є яскравим прикладом герметизованих, необслуговуваних батарей з системою рекомбінації газів (VRLA), вироблених за AGM технології (електроліт, абсорбований у скловолоконному сепараторі).

DTM є універсальною серією, рекомендованою для використання, як в буферному, так і в циклічному режимах роботи. Призначений для застосування в переносних і портативних приладах, а за рахунок стабільно високої однорідності внутрішнього опору виробів відмінно підходить для використання в джерелах резервного енергопостачання і блоках резервного живлення.



Конструкція батареї

Компонент	Поз. Пластина	Нег. Пластина	Корпус	Кришка	Клапан	Клеми	Сепаратор	Електроліт
Матеріал	Діоксид свинцю	Свинець	ABS		Каучук	Мідь	Скловолокно	Сірчана кислота

Технічні характеристики

Номінальна напруга.....	6 В
Кількість елементів.....	3
Термін використання.....	6 років
Номінальна ємність (25°C)	
20 годинний розряд (0,35 А; 1,75 В/ел).....	7 Ач
10 годинний розряд (0,65 А; 1,75 В/ел).....	6,5 Ач
5 годинний розряд (1,2 А; 1,75 В/ел).....	6 Ач
Саморозряд.....	3% ємності в місяць при 25°C
Внутрішній опір	
повністю зарядженої батареї (25°C).....	14 мОм

Робочий діапазон температур

Розряд.....	-20÷60°C
Заряд.....	-10÷60°C
Зберігання.....	-20÷60°C
Макс. ток розряду (25°C).....	105А (5с)
Циклічний режим (2,35±2,4 В/ел)	
Макс. ток заряду.....	2,04 А
Температурна компенсація.....	15 мВ/°C
Буферний режим (2,25±2,3 В/ел)	
Температурна компенсація.....	10 мВ/°C

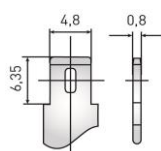
Сфера застосування

- Джерела безперебійного живлення;
- Джерела резервного енергопостачання;
- Медичне обладнання;
- Системи контролю та доступу;
- Системи тривожного сповіщення;
- Переносні і портативні прилади;
- Різні галузі приладобудування;
- Електронні касові апарати.

Корпус

В


Тип клем

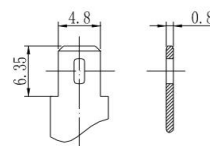
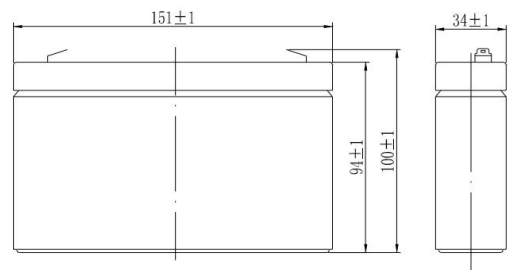
F1


Особливості

- Технологія AGM дозволяє рекомбінувати до газу, що виділяється;
- Немає обмежень на повітряні перевезення;
- Відповідність вимогам UL, IEC, ГОСТ Р;
- Леговані кальцієм свинцеві пластини забезпечують низький саморозряд, високу конструктивну міцність решітки;
- Необслуговувані. Не вимагає доливання води;
- Висока щільність енергії;
- Корпус акумулятора виконаний з пластика ABS, що не підтримує горіння.

Габарити (±2мм)

Довжина, мм.....	151
Ширина, мм.....	34
Висота, мм.....	94
Повна висота, мм.....	100
Вага (±3%), кг.....	1,2



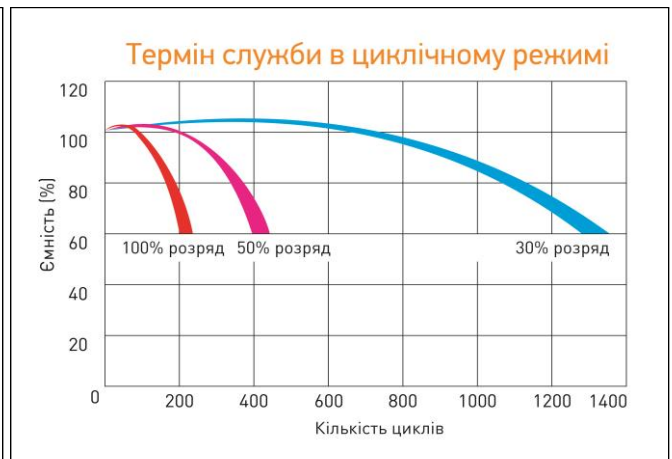
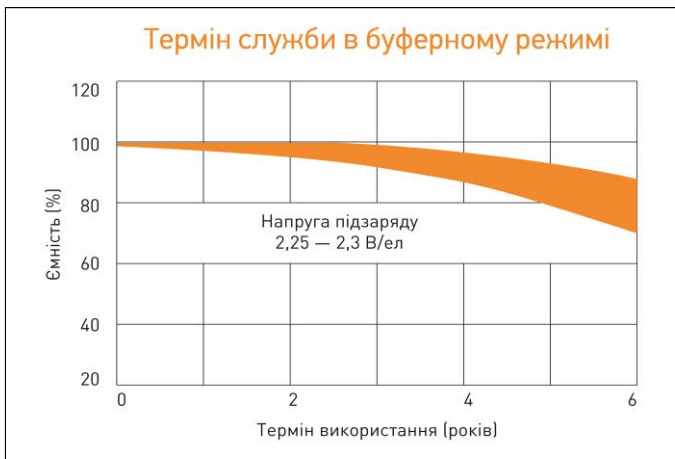
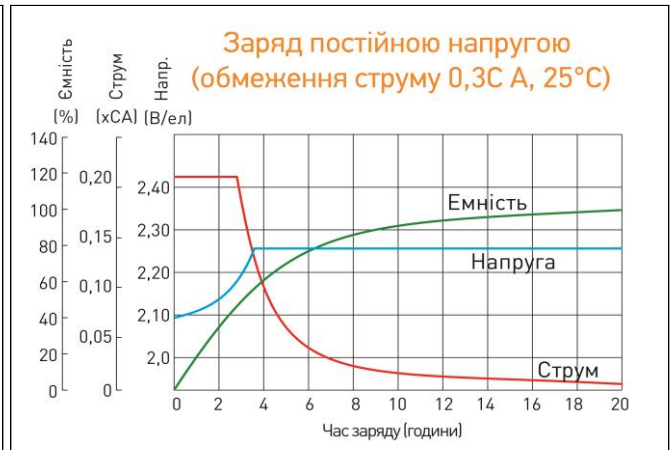
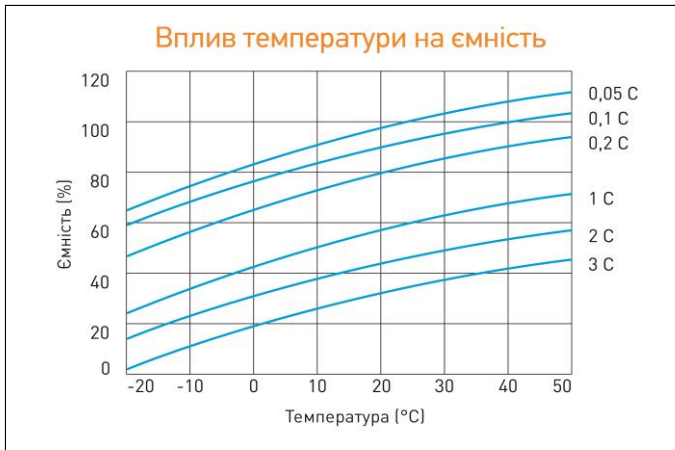
Розряд постійним струмом, А (при 25°C)

В/ел-т	5 хв	10 хв	15 хв	30 хв	1 г	3 г	5 г	10 г	20 г
1,60	28,1	17,3	14,0	8,05	4,70	1,82	1,29	0,66	0,37
1,65	26,4	16,8	13,7	7,85	4,65	1,79	1,26	0,66	0,37
1,70	25,5	16,4	13,4	7,70	4,57	1,75	1,25	0,66	0,36
1,75	23,7	15,9	13,1	7,45	4,46	1,70	1,20	0,65	0,35
1,80	21,2	15,4	12,3	7,00	4,30	1,64	1,19	0,65	0,35

Розряд постійною потужністю, Вт/ел-т (при 25°C)

В/ел-т	5 хв	10 хв	15 хв	30 хв	1 г	3 г	5 г	10 г	20 г
1,60	53,3	34,0	27,9	16,0	9,37	3,60	2,25	1,18	0,70
1,65	51,6	33,3	27,4	15,6	9,28	3,56	2,23	1,18	0,70
1,70	50,0	32,5	26,7	15,3	9,12	3,50	2,20	1,18	0,69
1,75	46,5	31,4	26,0	14,8	8,86	3,38	2,17	1,17	0,69
1,80	41,0	30,3	24,5	14,0	8,55	3,25	2,12	1,17	0,69

(Примітка) Наведені вище дані по характеристикам є середніми значеннями, отриманими в результаті проведення 3 контрольних тренувальних циклів, і не є номінальними за замовчуванням.



Перед початком використання уважно ознайомтеся з інструкцією по експлуатації.

Продукція постійно вдосконалюється, тому фірма-виробник залишає за собою право вносити зміни без попереднього повідомлення.

DELTA пропонує різні серії акумуляторних батарей, оптимізованих в залежності від призначення: від систем телекомунікацій і зв'язку до джерел безперебійного живлення та мототехніки.