

Свинцево-кислотні акумулятори DELTA серії DTM є яскравим прикладом герметизованих, необслуговуваних батарей з системою рекомбінації газів (VRLA), вироблених за AGM технології (електроліт, абсорбований у скловолоконному сепараторі).

DTM є універсальною серією, рекомендованою для використання, як в буферному, так і в циклічному режимах роботи. Призначений для застосування в переносних і портативних приладах, а за рахунок стабільно високої однорідності внутрішнього опору виробів відмінно підходить для використання в джерелах резервного енергопостачання і блоках резервного живлення.



**Конструкція батареї**

Компонент	Поз. Пластина	Нег. Пластина	Корпус	Кришка	Клапан	Клеми	Сепаратор	Електроліт
Матеріал	Діоксид свинцю	Свинець	ABS		Каучук	Мідь	Скловолокно	Сірчана кислота

**Технічні характеристики**

Номінальна напруга.....	6 В
Кількість елементів.....	3
Термін використання.....	6 років
Номінальна ємність (25°C)	
20 годинний розряд (0,06 А; 1,75 В/ел).....	1,2 Ач
10 годинний розряд (0,12 А; 1,75 В/ел).....	1,2 Ач
5 годинний розряд (0,21 А; 1,75 В/ел).....	1,05 Ач
Саморозряд.....	3% ємності в місяць при 25°C
Внутрішній опір	
повністю зарядженої батареї (25°C).....	50 мОм

**Робочий діапазон температур**

Розряд.....	-20÷60°C
Заряд.....	-10÷60°C
Зберігання.....	-20÷60°C
Макс. ток розряду (25°C).....	18А (5с)
Циклічний режим (2,35÷2,4 В/ел)	
Макс. ток заряду.....	0,345 А
Температурна компенсація.....	15 мВ/°C
Буферний режим (2,25÷2,3 В/ел)	
Температурна компенсація.....	10 мВ/°C

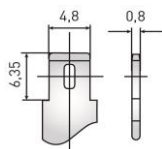
**Сфера застосування**

- Джерела безперебійного живлення;
- Джерела резервного енергопостачання;
- Медичне обладнання;
- Системи контролю та доступу;
- Системи тривожного сповіщення;
- Переносні і портативні прилади;
- Різні галузі приладобудування;
- Електронні касові апарати.

**Корпус**  
**В**



**Тип клем**  
**F1**

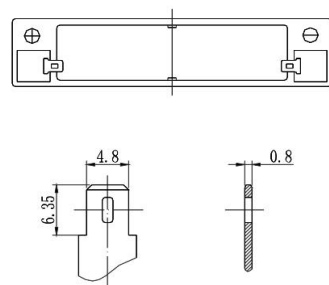
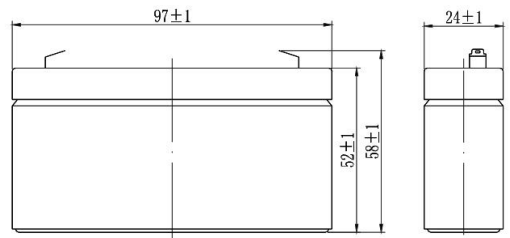


**Особливості**

- Технологія AGM дозволяє рекомбінувати до газу, що виділяється;
- Немає обмежень на повітряні перевезення;
- Відповідність вимогам UL, IEC, ГОСТ Р;
- Леговані кальцієм свинцеві пластини забезпечують низький саморозряд, високу конструктивну міцність решітки;
- Необслуговувані. Не вимагає доливання води;
- Висока щільність енергії;
- Корпус акумулятора виконаний з пластика ABS, що не підтримує горіння.

**Габарити (±2мм)**

Довжина, мм.....	97
Ширина, мм.....	24
Висота, мм.....	52
Повна висота, мм.....	58
Вага (±3%), кг.....	0,31



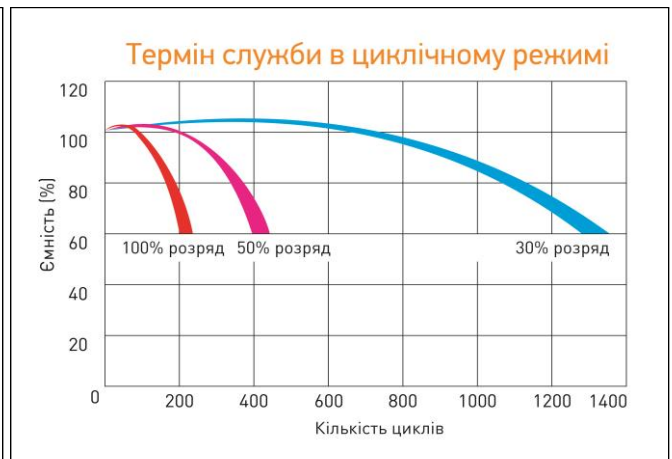
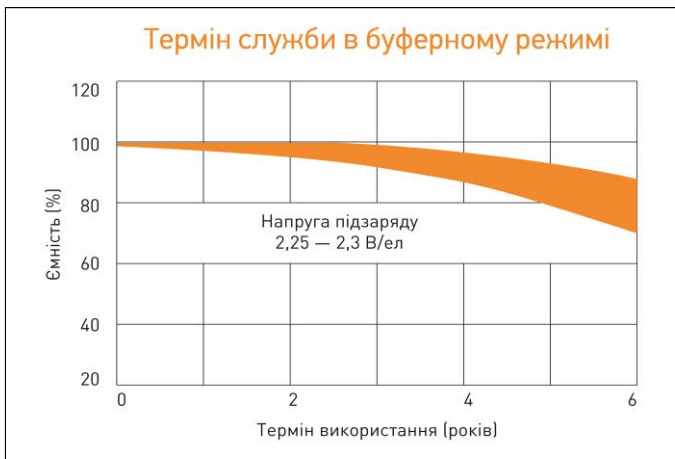
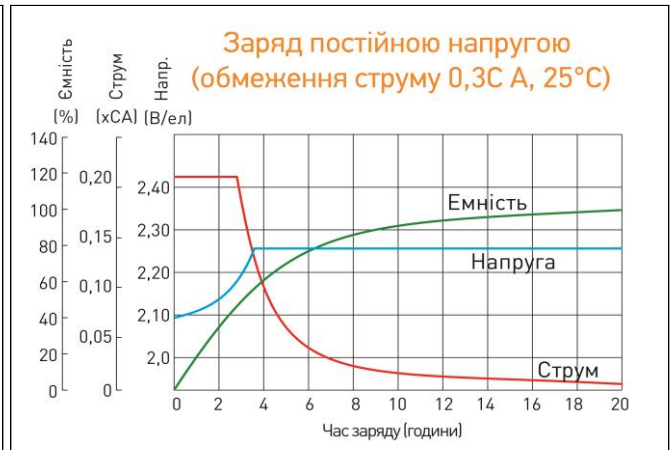
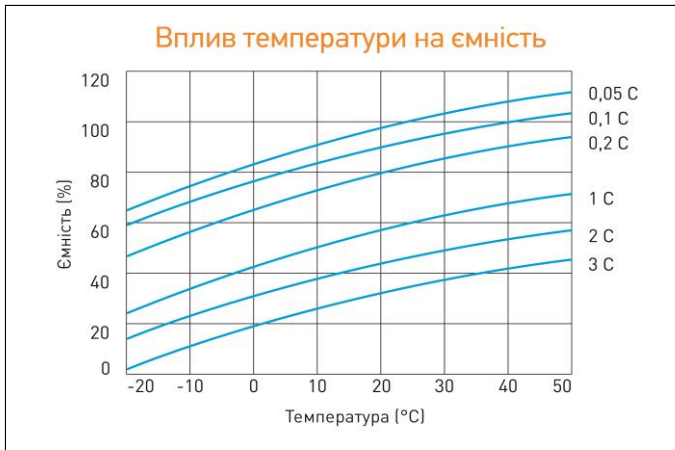
**Розряд постійним струмом, А (при 25°C)**

В/ел-т	5 хв	10 хв	15 хв	30 хв	1 г	3 г	5 г	10 г	20 г
1,60	5,00	3,50	2,50	1,45	0,82	0,36	0,22	0,12	0,06
1,65	4,71	3,34	2,40	1,39	0,79	0,36	0,22	0,12	0,06
1,70	4,36	3,12	2,27	1,31	0,75	0,35	0,21	0,12	0,06
1,75	4,00	2,88	2,11	1,21	0,69	0,33	0,21	0,12	0,06
1,80	3,55	2,61	1,95	1,08	0,63	0,31	0,21	0,11	0,06

**Розряд постійною потужністю, Вт/ел-т (при 25°C)**

В/ел-т	5 хв	10 хв	15 хв	30 хв	1 г	3 г	5 г	10 г	20 г
1,60	8,80	6,02	4,80	2,75	1,64	0,71	0,50	0,25	0,13
1,65	7,38	5,73	4,58	2,63	1,58	0,68	0,49	0,25	0,12
1,70	6,93	5,40	4,33	2,50	1,47	0,65	0,48	0,25	0,12
1,75	6,44	5,02	4,02	2,34	1,37	0,60	0,48	0,24	0,12
1,80	5,84	4,56	3,61	2,13	1,21	0,54	0,47	0,24	0,12

(Примітка) Наведені вище дані по характеристикам є середніми значеннями, отриманими в результаті проведення 3 контрольно-тренувальних циклів, і не є номінальними за замовчуванням.



Перед початком використання уважно ознайомтеся з інструкцією по експлуатації.

Продукція постійно вдосконалюється, тому фірма-виробник залишає за собою право вносити зміни без попереднього повідомлення.

**DELTA** пропонує різні серії акумуляторних батарей, оптимізованих в залежності від призначення: від систем телекомунікацій і зв'язку до джерел безперебійного живлення та мототехніки.