

Свинцево-кислотні акумулятори DELTA серії DTM є яскравим прикладом герметизованих, необслуговуваних батарей з системою рекомбінації газів (VRLA), вироблених за AGM технології (електроліт, абсорбований у скловолоконному сепараторі).

DTM є універсальною серією, рекомендованою для використання, як в буферному, так і в циклічному режимах роботи. Призначений для застосування в переносних і портативних приладах, а за рахунок стабільно високої однорідності внутрішнього опору виробів відмінно підходить для використання в джерелах резервного енергопостачання і блоках резервного живлення.



Конструкція батареї

Компонент	Поз. Пластина	Нег. Пластина	Корпус	Кришка	Клапан	Клеми	Сепаратор	Електроліт
Матеріал	Діоксид свинцю	Свинець	ABS		Каучук	Мідь	Скловолокно	Сірчана кислота

Технічні характеристики

Номінальна напруга.....	12 В
Кількість елементів.....	6
Термін використання.....	6 років
Номінальна ємність (25°C)	
20 годинний розряд (0,04 А; 1,75 В/ел).....	0,8 Ач
10 годинний розряд (0,076 А; 1,75 В/ел).....	0,76 Ач
5 годинний розряд (0,135 А; 1,75 В/ел).....	0,68 Ач
Саморозряд.....	3% ємності в місяць при 25°C
Внутрішній опір	
повністю зарядженої батареї (25°C).....	260 мОм

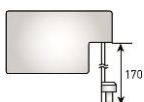
Робочий діапазон температур

Розряд.....	-20÷+60°C
Заряд.....	-10÷+60°C
Зберігання.....	-20÷+60°C
Макс. ток розряду (25°C).....	12А (5с)
Циклічний режим (2,35±2,4 В/ел)	
Макс. ток заряду.....	0,24 А
Температурна компенсація.....	30 мВ/°C
Буферний режим (2,25±2,3 В/ел)	
Температурна компенсація.....	20 мВ/°C

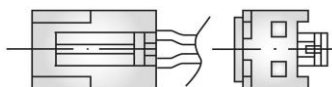
Сфера застосування

- Джерела безперебійного живлення;
- Джерела резервного енергопостачання;
- Медичне обладнання;
- Системи контролю та доступу;
- Системи тривожного сповіщення;
- Переносні і портативні прилади;
- Різні галузі приладобудування;
- Електронні касові апарати.

Корпус
G



Тип клем
T13

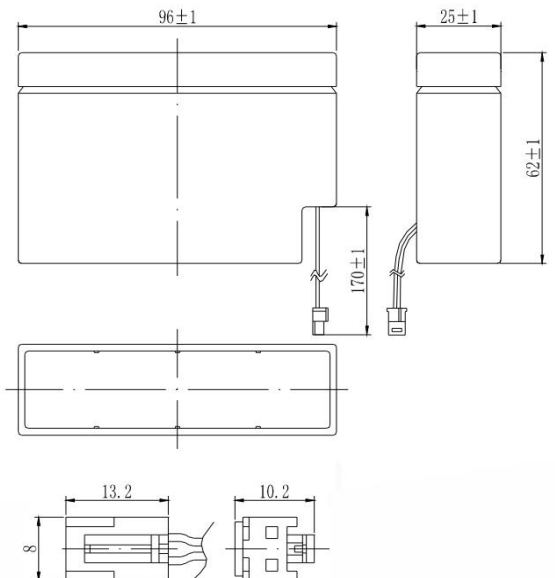


Особливості

- Технологія AGM дозволяє рекомбінувати до газу, що виділяється;
- Немає обмежень на повітряні перевезення;
- Відповідність вимогам UL, IEC, ГОСТ P;
- Леговані кальцієм свинцеві пластини забезпечують низький саморозряд, високу конструктивну міцність решітки;
- Необслуговувані. Не вимагає доливання води;
- Висока щільність енергії;
- Корпус акумулятора виконаний з пластика ABS, що не підтримує горіння.

Габарити (±2мм)

Довжина, мм.....	96
Ширина, мм.....	25
Висота, мм.....	62
Повна висота, мм.....	62
Вага (±3%), кг.....	0,4



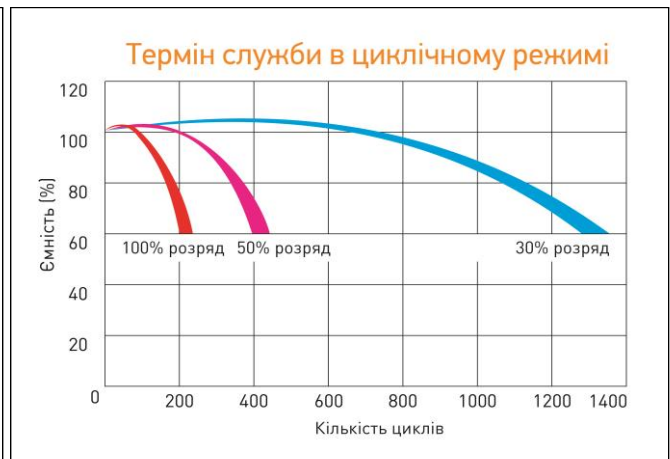
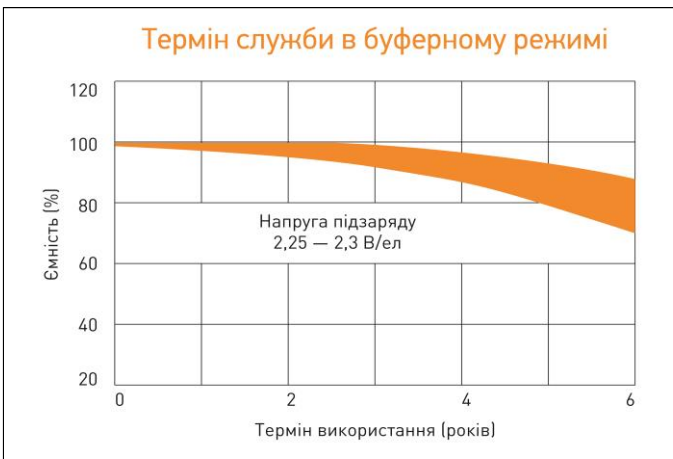
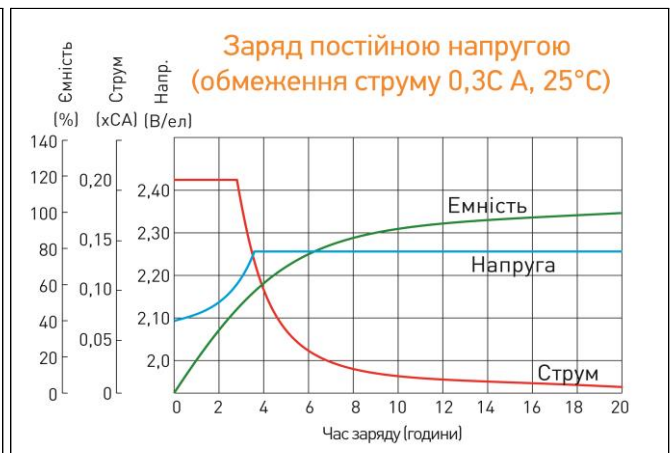
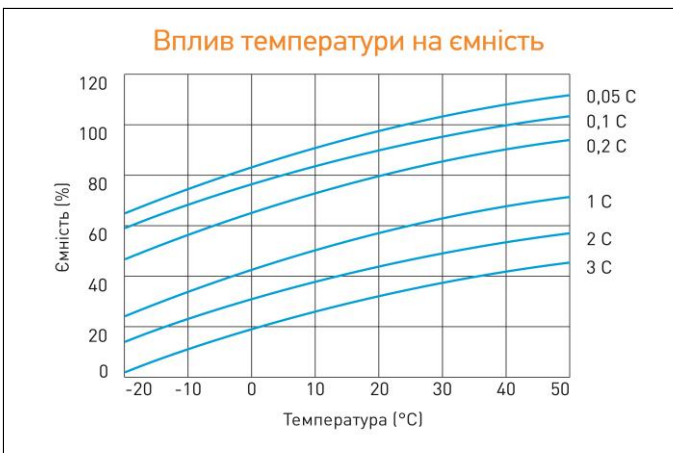
Розряд постійним струмом, А (при 25°C)

В/ел-т	5 хв	10 хв	15 хв	30 хв	1 г	3 г	5 г	10 г	20 г
1,60	3,43	2,20	1,56	0,94	0,52	0,22	0,14	0,08	0,04
1,65	3,25	2,10	1,50	0,91	0,51	0,21	0,14	0,08	0,04
1,70	3,08	2,00	1,44	0,88	0,50	0,21	0,14	0,08	0,04
1,75	2,90	1,90	1,38	0,85	0,49	0,20	0,14	0,08	0,04
1,80	2,73	1,80	1,32	0,82	0,47	0,20	0,13	0,08	0,04

Розряд постійною потужністю, Вт/ел-т (при 25°C)

В/ел-т	5 хв	10 хв	15 хв	30 хв	1 г	3 г	5 г	10 г	20 г
1,60	6,05	4,00	2,87	1,74	0,99	0,42	0,28	0,15	0,08
1,65	5,76	3,83	2,77	1,69	0,97	0,41	0,28	0,15	0,08
1,70	5,48	3,65	2,66	1,64	0,95	0,40	0,27	0,15	0,08
1,75	5,19	3,48	2,56	1,58	0,92	0,39	0,27	0,15	0,08
1,80	4,90	3,31	2,45	1,53	0,90	0,38	0,26	0,15	0,08

(Примітка) Наведені вище дані по характеристикам є середніми значеннями, отриманими в результаті проведення 3 контрольних тренувальних циклів, і не є номінальними за замовчуванням.



Перед початком використання уважно ознайомтеся з інструкцією по експлуатації.

Продукція постійно вдосконалюється, тому фірма-виробник залишає за собою право вносити зміни без попереднього повідомлення.

DELTA пропонує різні серії акумуляторних батарей, оптимізованих в залежності від призначення: від систем телекомунікацій і зв'язку до джерел безперебійного живлення та мототехніки.